

ЗОРИЦА СТАВРОВА







ЗОРИЦА СТАВРОВА



ЗОРИЦА СТАВРОВА

- 2007 - 2015 година:
ОУ „Лазо Ангеловски“ - Скопје



ЗОРИЦА СТАВРОВА

- 2015 – 2019 година:

СУГС Гимназија „Раде Јовчевски – Корчагин“

- 2007 – 2015 година:

ОУ „Лазо Ангеловски“ – Скопје



ЗОРИЦА СТАВРОВА

- 2019 - 2022 година:

Дипломски студии на Факултетот за архитектура и дизајн |
Универзитет Американ Колеџ Скопје.

CUM LAUDE - GPA 3,55

- 2015 - 2019 година:

СУГС Гимназија „Раде Јовчевски - Корчагин“

- 2007 - 2015 година:

ОУ „Лазо Ангеловски“ - Скопје



ЗОРИЦА СТАВРОВА

- 2022 година – 2024 година:

Постдипломски студии на Факултетот за архитектура и дизајн |
Универзитет Американ Колеџ
Скопје

- 2019 – 2022 година:

Дипломски студии на Факултетот за архитектура и дизајн |
Универзитет Американ Колеџ Скопје.
CUM LAUDE - GPA 3,55

- 2015 – 2019 година:

СУГС Гимназија „Раде Јовчевски - Корчагин“

- 2007 – 2015 година:

ОУ „Лазо Ангеловски“ – Скопје

ЗОРИЦА СТАВРОВА

ЗОРИЦА

ЗОРИЦА +

ЗОРИЦА +

- учество во преку 10 конкурси / натпревари

ЗОРИЦА +

- учество во преку 10 конкурси / натпревари
- летни школи

ЗОРИЦА +

- учество во преку 10 конкурси / натпревари
- летни школи
- волонтирање на настани

ЗОРИЦА +

- учество во преку 10 конкурси / натпревари
- летни школи
- волонтирање на настани
- учество и припрема на повеќе од 5 изложби

ЗОРИЦА +

- учество во преку 10 конкурси / натпревари
- летни школи
- волонтирање на настани
- учество и припрема на повеќе од 5 изложби
- курсеви за архитектонски цртежи и 3д моделирање

ЗОРИЦА +

- учество во преку 10 конкурси / натпревари
- летни школи
- волонтирање на настани
- учество и припрема на повеќе од 5 изложби
- курсеви за архитектонски цртежи и 3д моделирање
- учество во работилници

ЗОРИЦА +

- учество во преку 10 конкурси / натпревари
- летни школи
- волонтирање на настани
- учество и припрема на повеќе од 5 изложби
- курсеви за архитектонски цртежи и 3д моделирање
- учество во работилници
- реализирани проекти - ентериер

ЗОРИЦА +

- учество во преку 10 конкурси / натпревари
- летни школи
- волонтирање на настани
- учество и припрема на повеќе од 5 изложби
- курсеви за архитектонски цртежи и 3д моделирање
- учество во работилници
- реализирани проекти - ентериер
- пракса во повеќе од 5 фирми

ЗОРИЦА +

- учество во преку 10 конкурси / натпревари
- летни школи
- волонтирање на настани
- учество и припрема на повеќе од 5 изложби
- курсеви за архитектонски цртежи и 3д моделирање
- учество во работилници
- реализирани проекти - ентериер
- пракса во повеќе од 5 фирми
- демонстратор при Факултетот за архитектура и дизајн - Американ Колеџ - Скопје

ПРОЕКТИ

ПРОЕКТИ

- ПРОДУКТ ДИЗАЈН

ПРОЕКТИ

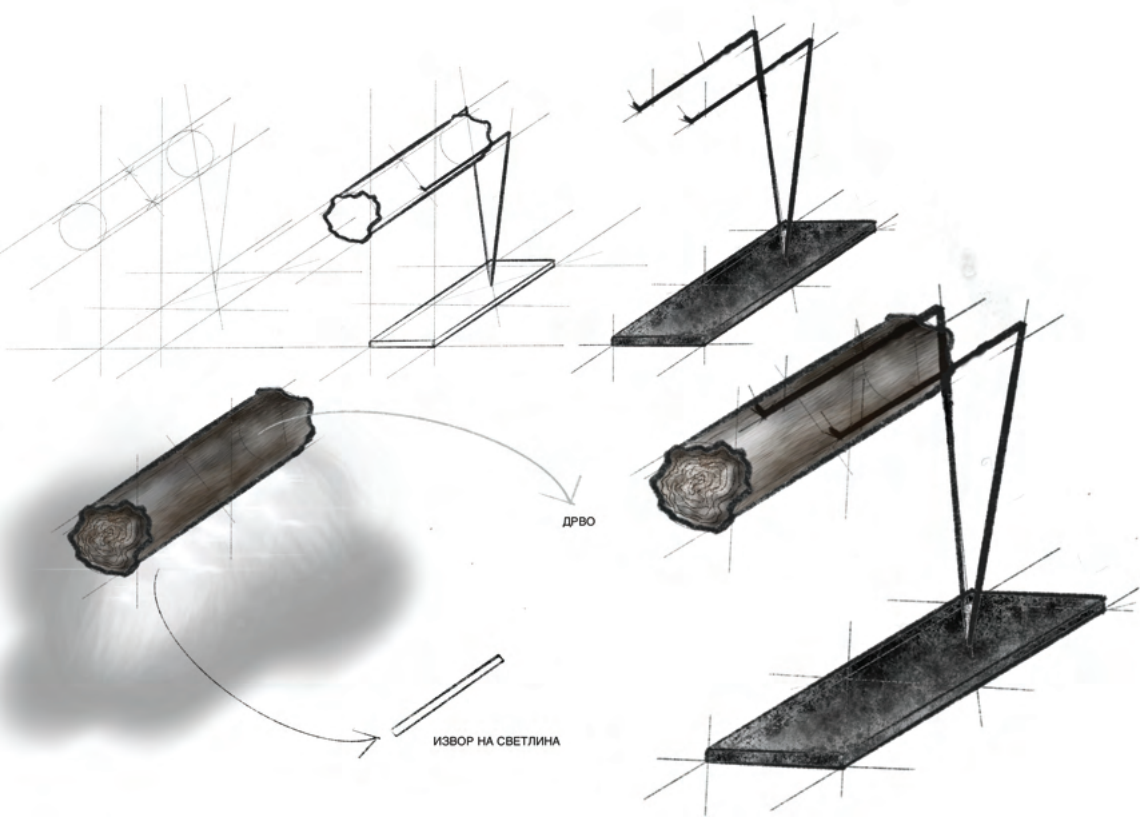
- ПРОДУКТ ДИЗАЈН

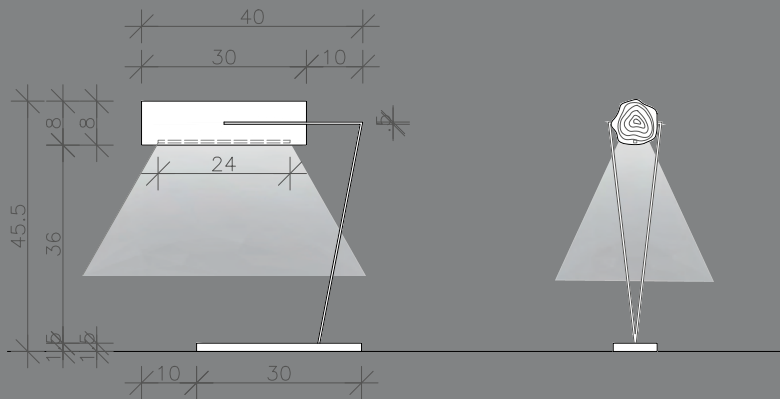
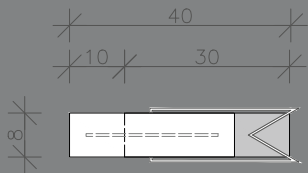
- ЕНТЕРИЕР / АРХИТЕКТУРА

ПРОЕКТИ

- ПРОДУКТ ДИЗАЈН

- ЕНТЕРИЕР / АРХИТЕКТУРА





ПРОЕКТ:

ПРОДУКТ ДИЗАЙН

ГРАФИЧКИ ПРИЛОГ:

ЛАМБА

РАЗМЕР:

1:5

ОПИС:

ЛАМБА ЗА РАБОТНА МАСА
КОМБИНАЦИЈА НА МЕТАЛИ И
ДРЖАЧИ СО ИЛИ ГО
ПРЕЧЕРСТВОМАТ ПРУТНОТО
ДРВО. ВО ДРВОТО Е СМЕСТЕН
ИЗВОРОТ НА СВЕТАЛИНА.

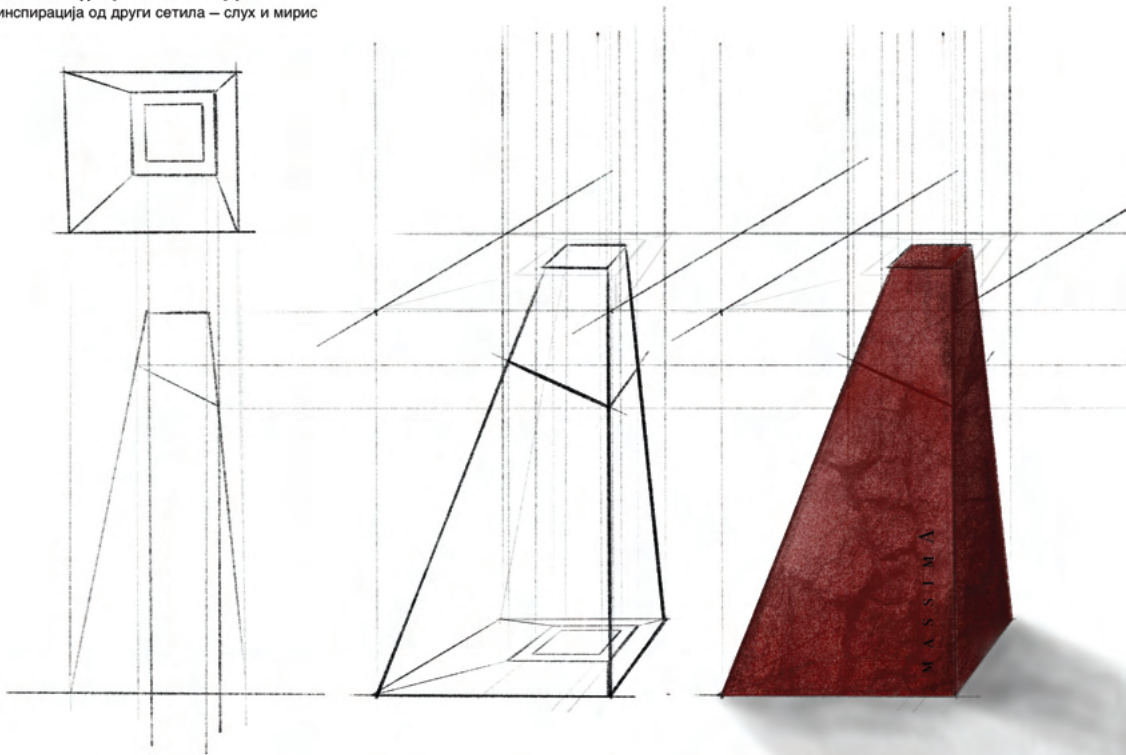
ФОРМАТ:

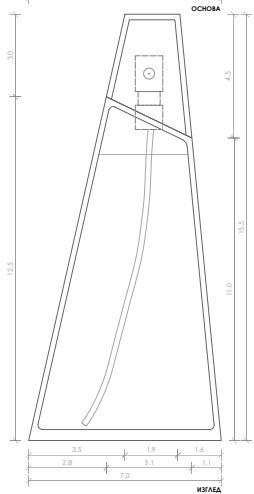
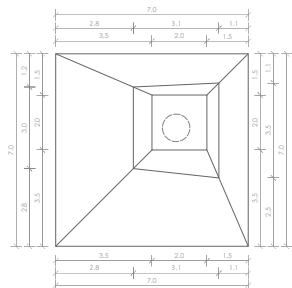
A3

БР. НА ЛИСТ:

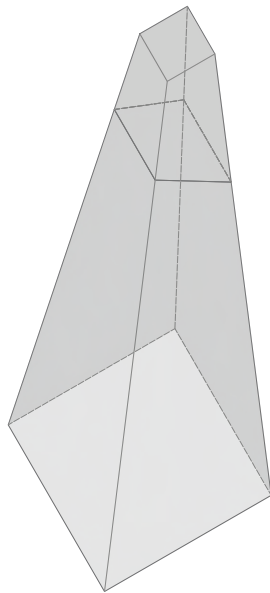
1

Moodboard и дизајн на шише за парфем
инспирација од други сетила — слух и мирис

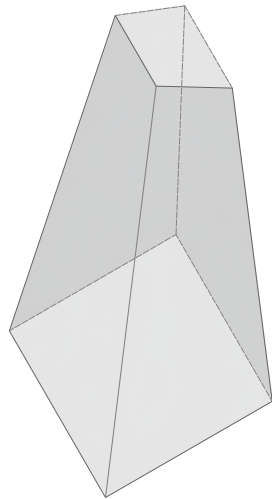
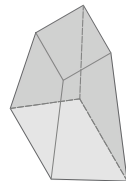




ИЗГЛЕД



АКСОНОМЕТРИЈА



АКСОНОМЕТРИЈА - НАЧИН НА ОТВАЊАЊЕ

ПРЕДМЕТ:

ДИЗАЈН ПРОЦЕС 2

ПРОЕКТ:

Модула - дизајн на чаша со профилна (интеракција од светла - звук и мирис)

РАЗМЕР:

1:1

ОПИС:

КОНЦЕПТОТ ЗА ОВОЈ ДИЗАЈН ПРОЦЕСИЗВРА ОД ДОЖИВУВАЊЕТО И ПЕРЦЕПЦИЈАТА НА КОНКРЕТНО ОДДРАНО МОЗИЧКО ДЕЛО КАКО И СПЕЦИЈИЧЕН МИРИС. ИМПРЕСИЈАТА ПОСЛОА СЕ ПРЕВОРА ВО MOODBOARD ОД КАДЕ И СЕ ДЕФИНИРА РЕШЕНИЕТО.

МАТЕРИЈАЛИ И ОБРАБОТКА:

ЦРВНО ОСВЕТНО СТАКАЛО СО ГЕОМЕТРИЗИРАНА ФОРМА И РЕАЛИВНО ОСРИ АГАИ. ПОЗИЦИЈАТА НА КОЈА Е ПОСТАВЕНА ГЛУМЦИЈАТА ЗА ИСПИТУВАЊЕ НА ПАРИЧАЈОСТ Е ПОЗИЦИОНИРАНА НА ОСНОВАТА КОЈА ЈА СЕДЕ ЦЕАСНОСТА ФОРМА - ПОД АГОС. 100mm ЧЕШКЕ.

ФОРМАТ:

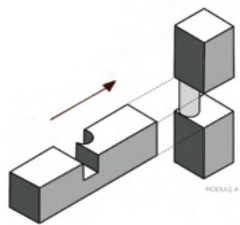
A3

БР. НА ЛИСТ:

1

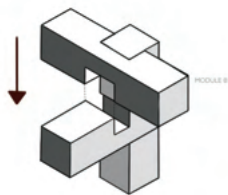
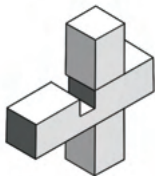


MASSIMA

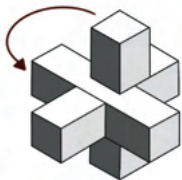


MODULE C

STEP 1: ATTACH MODULE C INTO MODULE A



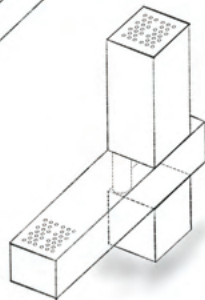
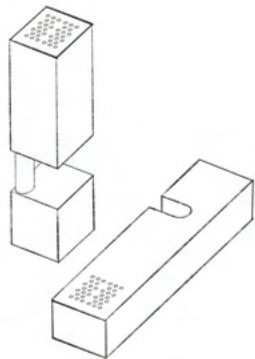
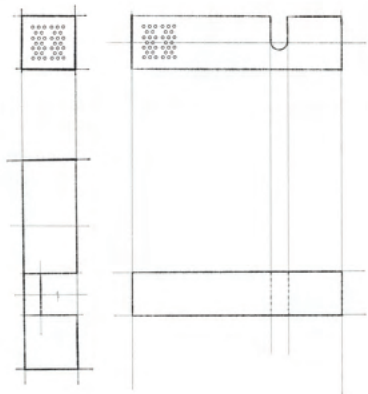
STEP 2: ATTACH MODULE B INTO MODULE A AND MODULE C

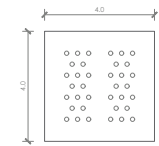


STEP 3: ROTATE MODULE A TO SECURE THE JOINT

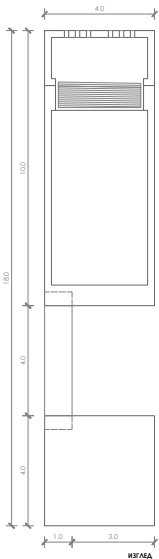


Поларизација — дизајн на шишенца за сол и бибер
совршено — несовршено

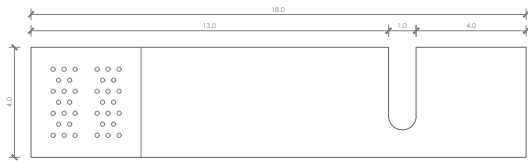




ОСНОВА



ОСНОВА



ОСНОВА



ОСНОВА

ПРЕДМЕТ:

ДИЗАЙН ПРОЦЕС 2

ПРОЕКТ:

планирањето - анализи на
штитачот со соа и бибер
(совршено - несовршено)

РАЗМЕР:

1:1

ОПИС:

СО ЦЕЛ ДА СЕ ПОСТИГНЕ
КОМПЕТЕН НА СОВРШЕНО -
НЕСОВРШЕНО, ИНСТИРАЦИЈАТА
ЗА ОВОЈ ДИЗАЈН ПРОЦЕС ЗАЛУВА
ОД ТРАДИЦИОНАЛНИТЕ АЛТЕРНИ
ДРВНИ СТОЈИ. ТИЕ РЕШИЛИ
СВОКАШ СЕ СОВРШЕНИ, ПА СО
СООДВЕТНА ИЗМЕНА И
МАНИПУЛАЦИЈА ОКЛУДУ ВРОСТАТА
НА ДВЕТЕ ШТИЧАТА, СЕ
ПОСТИГНУВА ЧУСТВОТО НА
НЕСОВРШЕНОСТ.

**МАТЕРИЈАЛИ И
ОБРАБОТКА:**

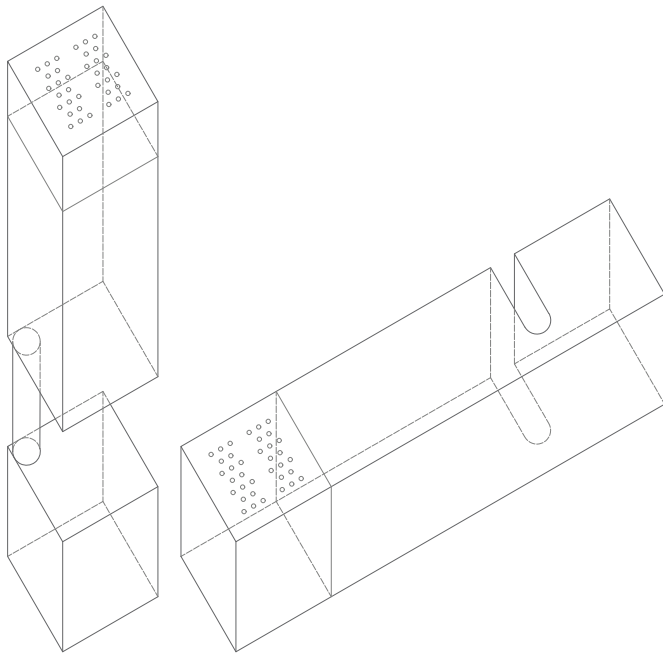
ИЗРАБОТЕНИ СЕ ОД ДРВО.
НАЧИНОТ НА КОЈСТИТЕ СЕ
ИСПОЛНУВАТ СО СОА И БИБЕР. Е
ПРИКАЖАН НА ОСНОВИТЕ, СО
ЕДНОСТАВНА ЗАВРТКА СЕ
ОВОЗМОЖУВА
ФИКСИРАНОСТА НА
ПРОДУКТИТЕ И НА ТОЈ НАЧИН, ТИЕ
ОФОРМУВААТ ЕДНА ЦЕЛНИНА.

ФОРМАТ:

A3

БР. НА ЛИСТ:

1



ПРЕДМЕТ:

ДИЗАЙН ПРОЦЕС 2

ПРОЕКТ:

ПРОДИЗАЙНОВО - АНОНИ И
 ШТАТИОНАЛО 30 ССА И БИБЕР
 (СОВРЕМЕНО - НЕСОВРЕМЕНО)

РАЗМЕР:

1:1

ОПИС:

СО ЦЕЛ ДА СЕ ПОСТИГНЕ
 КОМПЕТИ НА СОВРЕМЕНО -
 НЕСОВРЕМЕНО, ИНСТИРАЦИЈАТА
 ЗА ОВОЈ ДИЗАЈН ПРОЦЕДУВА
 ОД ТРАДИЦИОНАЛНЕ ДИДИЦИ
 ДРВНИ СТОЈИ. ТИЕ РЕШИИ
 СЕКОВА СЕ СОВРЕМЕНИ ПА СО
 СООДВЕТНА ИЗМЕНА И
 МАНИПУЛАЦИЈА ОКЛУ ВРОКАТА
 НА ДВЕТЕ ШИШИНА, СЕ
 ПОСТИГНУВА ЧУСТВОТО НА
 НЕСОВРЕМЕНОСТ.

**МАТЕРИЈАЛИ И
 ОБРАБОТКА:**

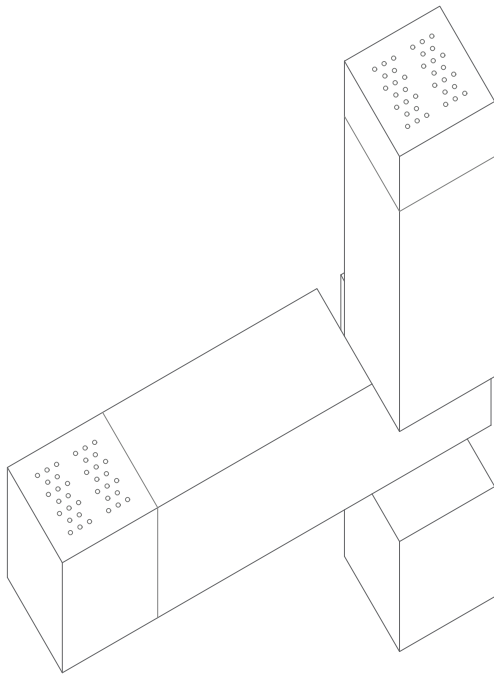
ИЗРАБОТЕНА СЕ ОД ДРВО.
 НАЧНОТ НА СОЈИСТИТЕ СЕ
 ИСПОЛНУВААТ СО ССА И БИБЕР. Е
 ПРИКЛАЖАН НА ОСНОВИТЕ СО
 ЕДНОСТАВНА ЗАВРКА СЕ
 ОВОЗМОЖУВА
 ФУНКЦИОНАЛНОСТА НА
 ПРОДУКТИТЕ И НА ТОЈ НАЧИН, ТИЕ
 ОФОРМУВААТ ЕДНА ЦЕЛНИНА.

ФОРМАТ:

A3

БР. НА ЛИСТ:

2



ПРЕДМЕТ:

ДИЗАЙН ПРОЦЕС 2

ПРОЕКТ:

ПОДИГОЩИ ВО - АНОДИ И
 ИЛИНИЦИО СО СОА И БИБЕР
 (СОВРШЕНО - НЕСОВРШЕНО)

РАЗМЕР:

1:1

ОПИС:

СО ЦЕЛ ДА СЕ ПОСТИГНЕ
 КОМПЕТОТ НА СОВРШЕНО -
 НЕСОВРШЕНО, ИНСТИРАЦИЈАТА
 ЗА ОВОЈ ДИЗАЈН ПРОЦЕС ЗАБЛУВА
 ОД ТРАДИЦИОНАЛНИТЕ ДИДИСКИ
 ДРВЕНИ СТОЈОВИ, ТИЕ РЕЧИСИ
 СВОСТАИ СЕ СОВРШЕНИ, ПА СО
 СООДВЕНА ИЗМЕНА И
 МАНИПУЛАЦИЈА ОКОЛУ ВРСКАТА
 НА ДВЕТЕ ШКИВЊА, СЕ
 ПОСТИГНУВА ЧУСТВОТО НА
 НЕСОВРШЕНОСТ.

**МАТЕРИЈАЛИ И
 ОБРАБОТКА:**

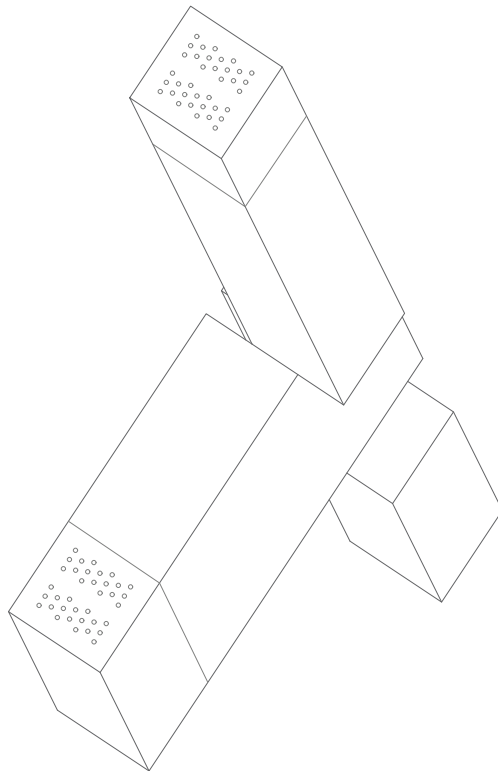
ИЗРАБОТЕНИ СЕ ОД ДРВО,
 НАЧИНОТ НА СОСТАВИТЕ СЕ
 ИСПОЛНУВААТ СО СОА И БИБЕР, Е
 ПРИКАЖАН НА ОСНОВИТЕ, СО
 ЕДНОСТАВНА ЗАВРШКА СЕ
 ОВОЗМОЖУВА
 ФУНКЦИОНАЛНОСТА НА
 ПРОДУКТИТЕ И НА ТОЈ НАЧИН, ТИЕ
 ОФОРМУВААТ ЕДНА ЦЕЛИНА.

ФОРМАТ:

A3

БР. НА ЛИСТ:

3

**ПРЕДМЕТ:**

ДИЗАЙН ПРОЦЕС 2

ПРОЕКТ:ПОДИГОЩИВО - АНОДИ И
ШАЦИНАС 30 ССА И БИБЕР
(СОВРШЕНО - НЕСОВРШЕНО)**РАЗМЕР:**

1:1

ОПИС:

СО ЦЕЛ ДА СЕ ПОСТИГНЕ
КОНЦЕПТОТ НА СОВРШЕНО -
НЕСОВРШЕНО, ИНСТИРАЦИЈАТА
ЗА ОВОЈ ДИЗАЈН ПРОЦЕДУВА
ОД ТРАДИЦИОНАЛНИТЕ ЛАТОНСКИ
ДРЕВНИ СТОЈИ. ТИЕ РЕЧИСИ
СЕКРАШ СЕ СОВРШЕНИ, ПА СО
СООДВЕТНА ИЗМЕНА И
МАНИПУЛАЦИЈА ОКЛУД ВРОСТА
НА ДВЕТЕ ШИШЕНА, СЕ
ПОСТИГНУВА ЧУСТВОТО НА
НЕСОВРШЕНОСТ.

**МАТЕРИЈАЛИ И
ОБРАБОТКА:**

ИЗРАБОТЕНА СЕ ОД ДРВО.
НАЧНОТ НА КОЈСИТЕ СЕ
ИСПОЛНУВААТ СО ССА И БИБЕР. Е
ПРИКАЖАН НА ОСНОВИТЕ СО
ЕДНОСТАВНА ЗАВРТКА СЕ
ОВОЗМОЖУВА
ФУНКЦИОНАЛНОСТА НА
ПРОДУКТИТЕ И НА ТОЈ НАЧИН, ТИЕ
ОФОРМУВААТ ЕДНА ЦЕЛИНА.

ФОРМАТ:

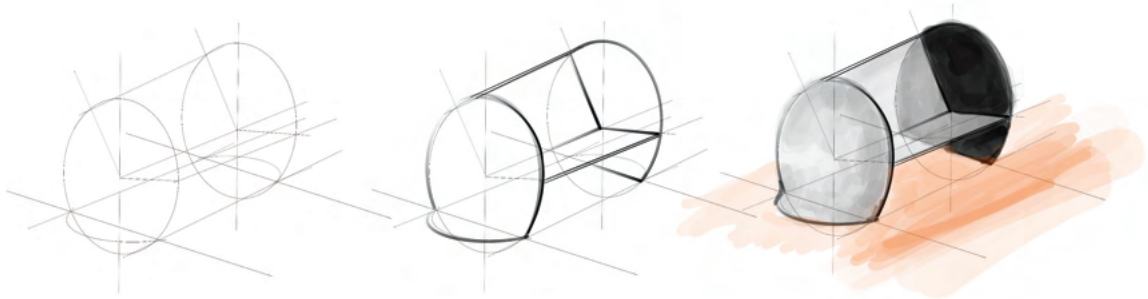
A3

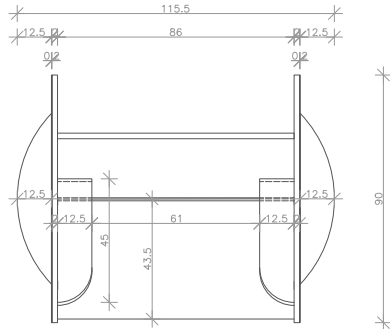
БР. НА ЛИСТ:

4

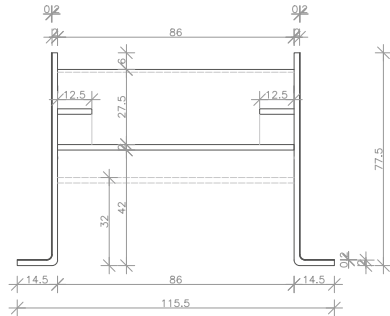


Дизајн на столица
инспирација – Olafur Eliasson

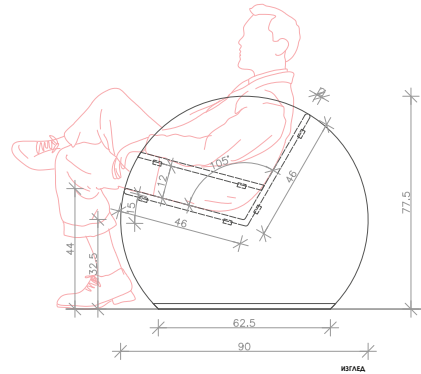




ОСНОВА



ИЗГЛЕД



ИЗГЛЕД

ПРЕДАМЕТ:

ДИЗАЈН ПРОЦЕС 2

ПРОЕКТ:

Юсифи - дизајн на столица
(инструмент - Oloof Vlasov)

РАЗМЕР:

1:10

ОПИС:

ВОДАМЕНОТ ПРОИЗЛЕГУВА ОД ЕДИН КАКО НАСТАВНАТА ГЕОМЕТРИСКА ФОРМА КОЈА ПОГОДА СЕ РАЗВИВА ВО ПРОСТОРИН МОДЕЛ. ИНСТРУКЦИЈАТА ЗА ИСТИНОТ ДЕЈА КАКО ОД ГИРОСТАЛАТА, ТАКА И ОД ЖЕБАТА ДА СЕ СОЗДАДЕ УДОБНО СЕДЕНЕ НА ЕДИН НОВ И УНИКАТЕН НАЧИН. ШЕТА НА ДИЗАЈНОТ Е ДА СЕ ОВОЗМОЖИ КОМФОРТ ПРИ КОРИСНЕШЕ, НО И НЕБИВНА ПЕРФЕКЦИЈА ЗА ОНА ШТО ЗНАЧИ ЕДНА ФУЛЕЊА, ОД СТРАНА НА НАПОДАВАТЕЛЕ.

МАТЕРИЈАЛИ И ОБРАБОТКА:

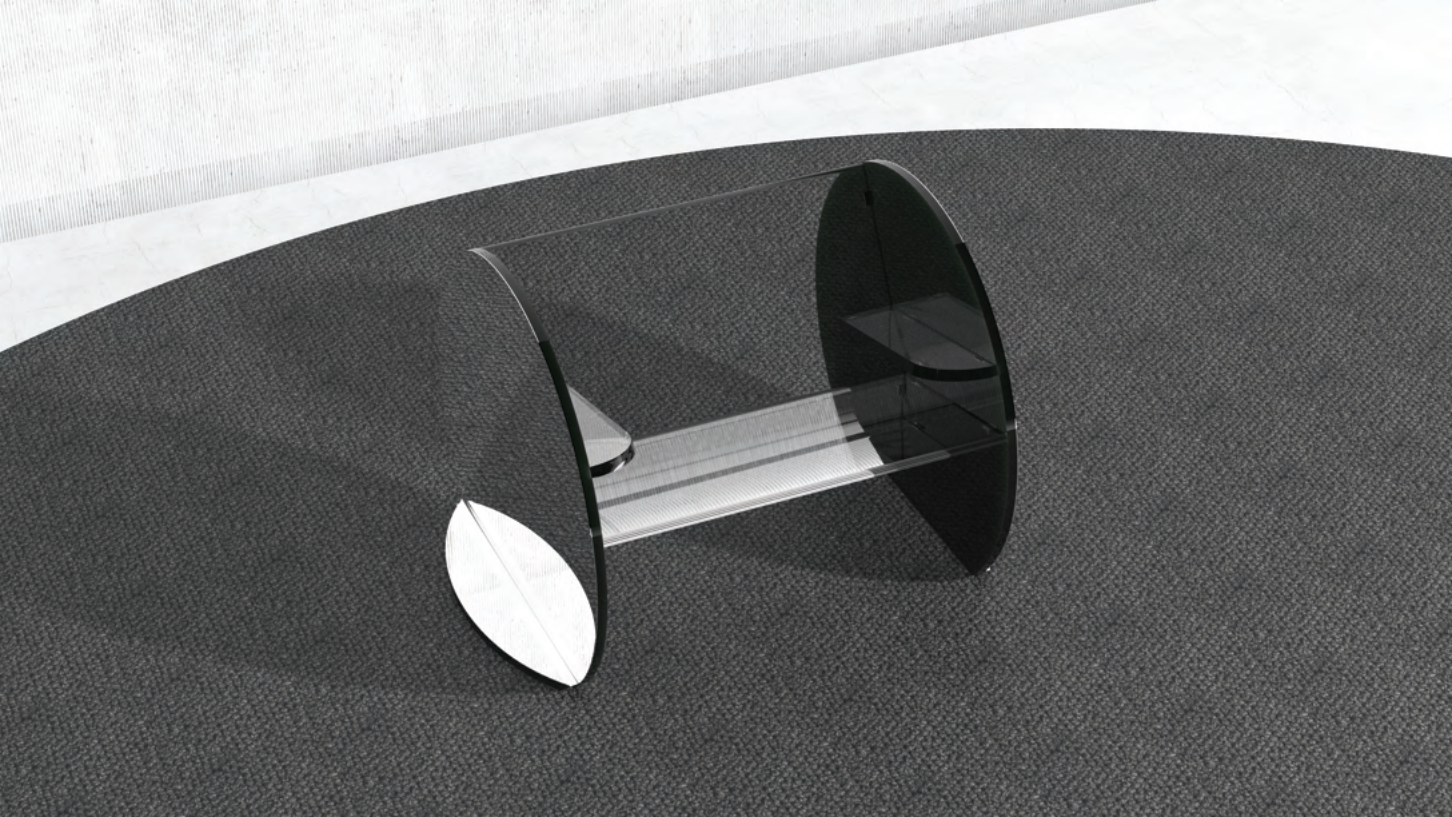
ВО ОДНОС НА БОИ И МАТЕРИЈАЛИ СЕ КОРИСТИ АЛФМАСКА ПАНЕЛ И МАТЕРИЈАЛИ КОИ СЕ РЕДИКВИРАНИ И РЕУПОТРЕБЕНИ. СТРАНИЦИТЕ НА КОПУСОТ СЕ ДИЗАЈНИРАНИ ОД ЦРН АКРИЛ (20mm), А НА НИВ СО ЧЕАРИНИ СТОКИ СЕ ПРИМЕНУВА ТРАНСПАРЕНТИОТ АКРИЛ (20mm) КОЈ ГО КРЕИРА ПРОСТОРОТ ЗА СЕДЕНЕ И РАКОНАСЛОНОТ. ДОПОМИТЕЛНО, НА НАПОДАВАНОТО ДЕЛО НА СТРАНИЦИТЕ Е ПОСТАВЕН РЕФЛЕКТИРАНИ МАТЕРИЈАЛ КОЈ ИМА ОГЛЕДАНИ УГОЛА.

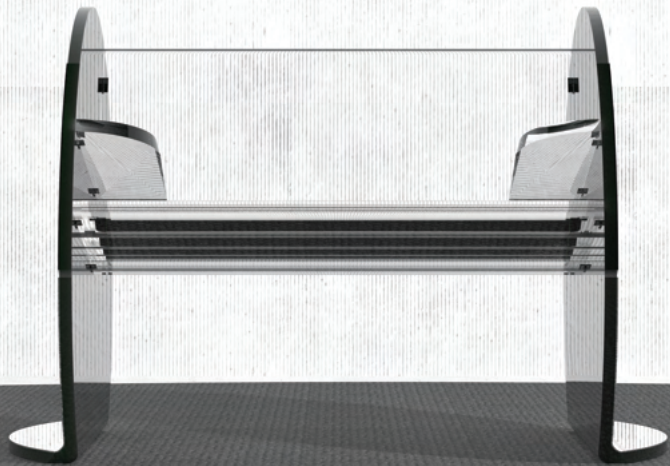
ФОРМАТ:

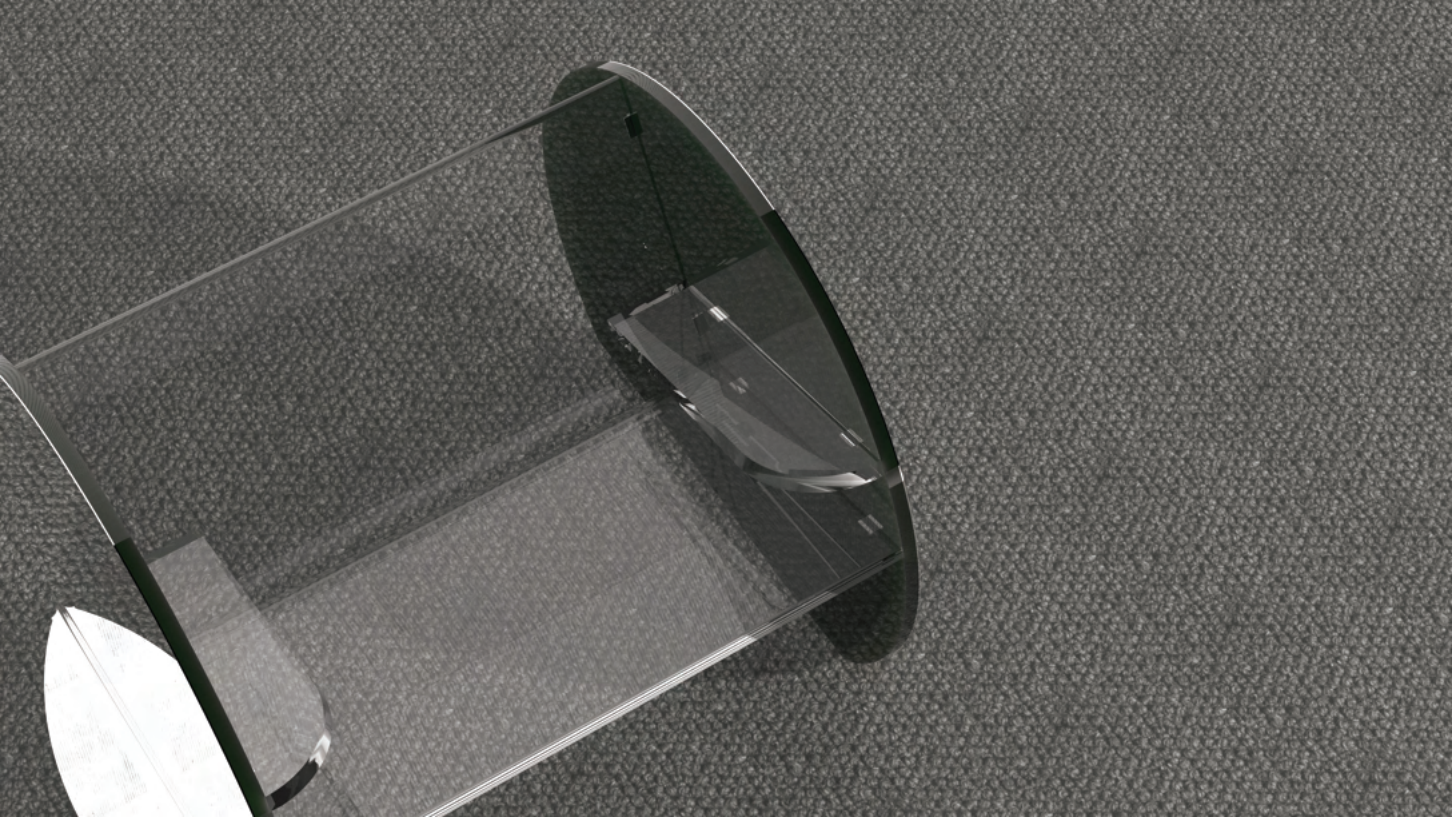
A3

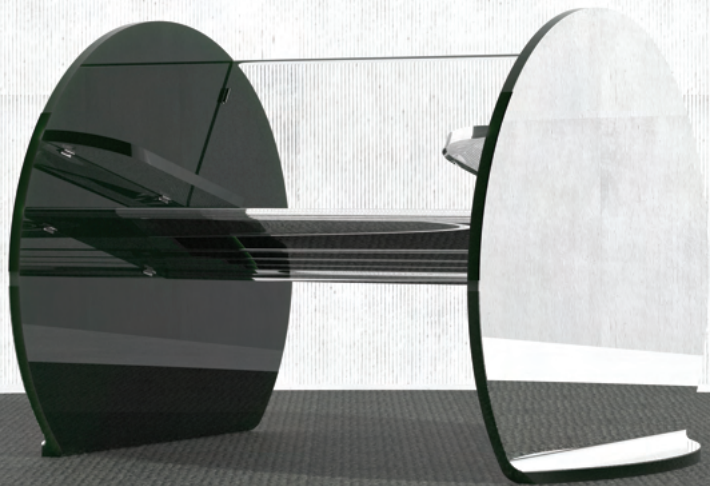
БР. НА ЛИСТ:

1

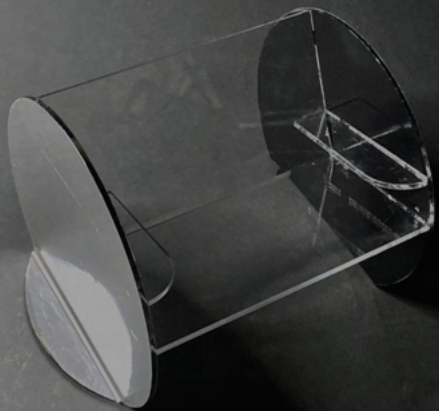












ПРОЕКТИ

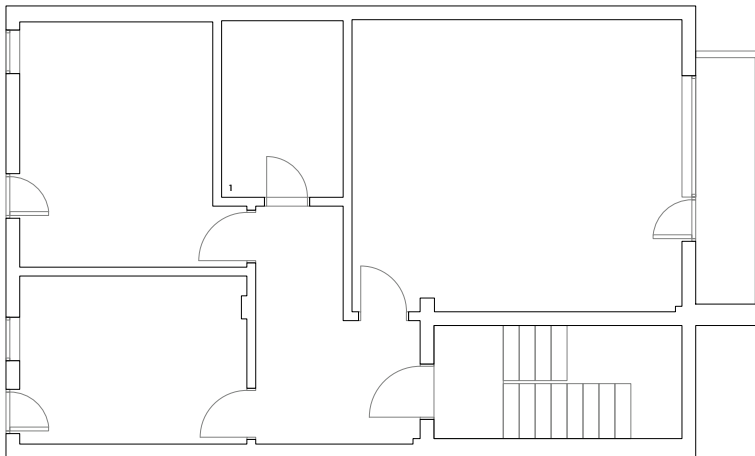
- ПРОДУКТ ДИЗАЈН

- ЕНТЕРИЕР / АРХИТЕКТУРА

ПРОЕКТИ

- ПРОДУКТ ДИЗАЈН

- **ЕНТЕРИЕР / АРХИТЕКТУРА**



ПРОЕКТ:

ИНТЕРИЕР

ГРАФИЧКИ ПРИЛОГ:

ПОСТОЈЕКА СОСТОЈБА

РАЗМЕР:

1:30

ОПИС:

ЛЕГЕНДА:
1 - ТОАЛЕТ

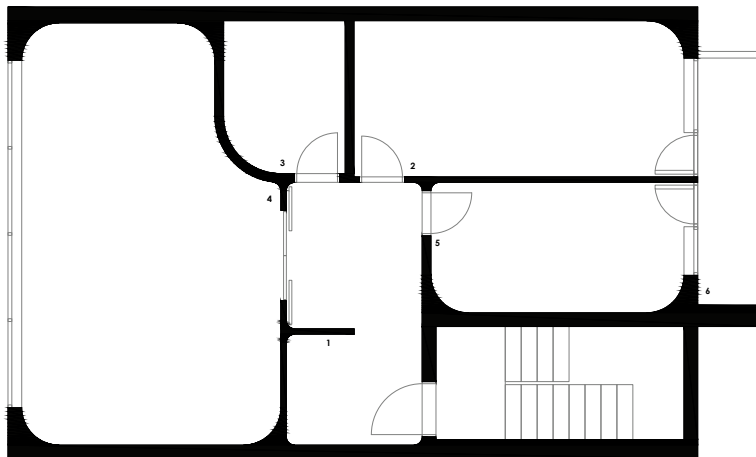
КОМЕНТАРИ:
... СЕ ЗАПАЗУВА ПОЗИЦИЈА НА ТОАЛЕТ,
ВОДОСВОЈА И ЕЛЕКТРИКА

ФОРМАТ:

A3

БР. НА ЛИСТ:

1



ПРОЕКТ:

ИНТЕРИЕР

ГРАФИЧКИ ПРИЛОГ:

НОВОПРОЕКТИРАНА
СОСТОЈБА

РАЗМЕР:

1:30

ОПИС:

ЛЕГЕНДА:

- 1 ХОДНИК
- 2 СОБА ЗА ОДМОР И КУХИНА
- 3 ТОАЛЕТ
- 4 РАБОТНА ПРОСТОРИЈА
- 5 СОБА ЗА СОСТАНОЦИ
- 6 ТЕРАСА

КОМЕНТАРИ:

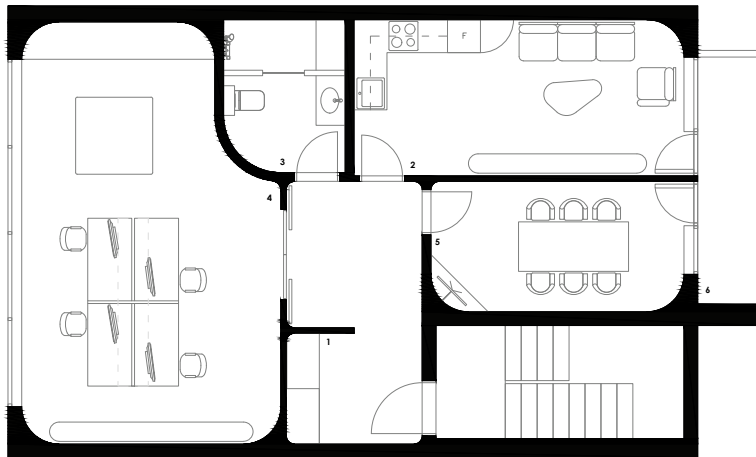
СЕ ЗАПАЗУВА ПОЗИЦИЈА НА ТОАЛЕТ,
ВОДОСВОД И ЕЛЕКТРИКА

ФОРМАТ:

A3

БР. НА ЛИСТ:

4



ПРОЕКТ:

ИНТЕРИЕР

ГРАФИЧКИ ПРИЛОГ:

НОВОПРОЕКТИРАНА
СОСТОЈБА - ОСНОВА
СО МЕБЕЛ

РАЗМЕР:

1:30

ОПИС:

ЛЕГЕНДА:

- 1 ХОДИК
- 2 СОБА ЗА ОДМОР И КУЉНА
- 3 ТОАЛЕТ
- 4 РАБОТНА ПРОСТОРИЈА
- 5 СОБА ЗА СОСТАНОЦИ
- 6 ТЕРАСА

КОМЕНТАРИ:

СЕ ЗАПАЗУВА ПОЗИЦИЈА НА ТОАЛЕТ,
ВОДОСВОД И ЕЛЕКТРИКА

ФОРМАТ:

A3

БР. НА ЛИСТ:

6





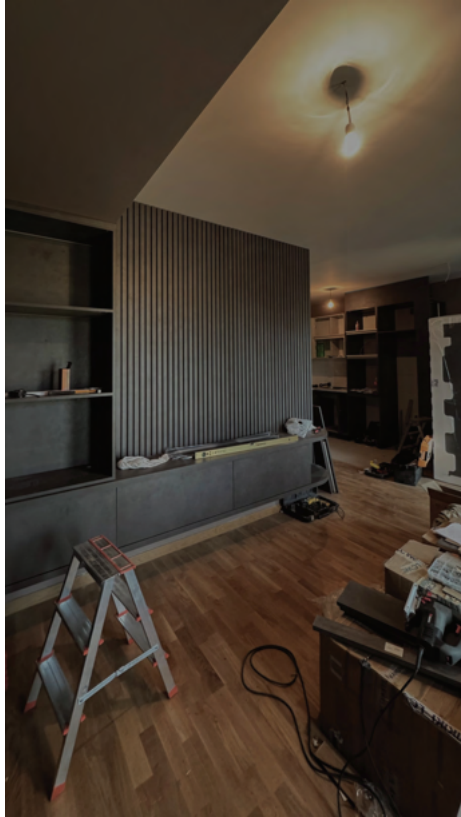




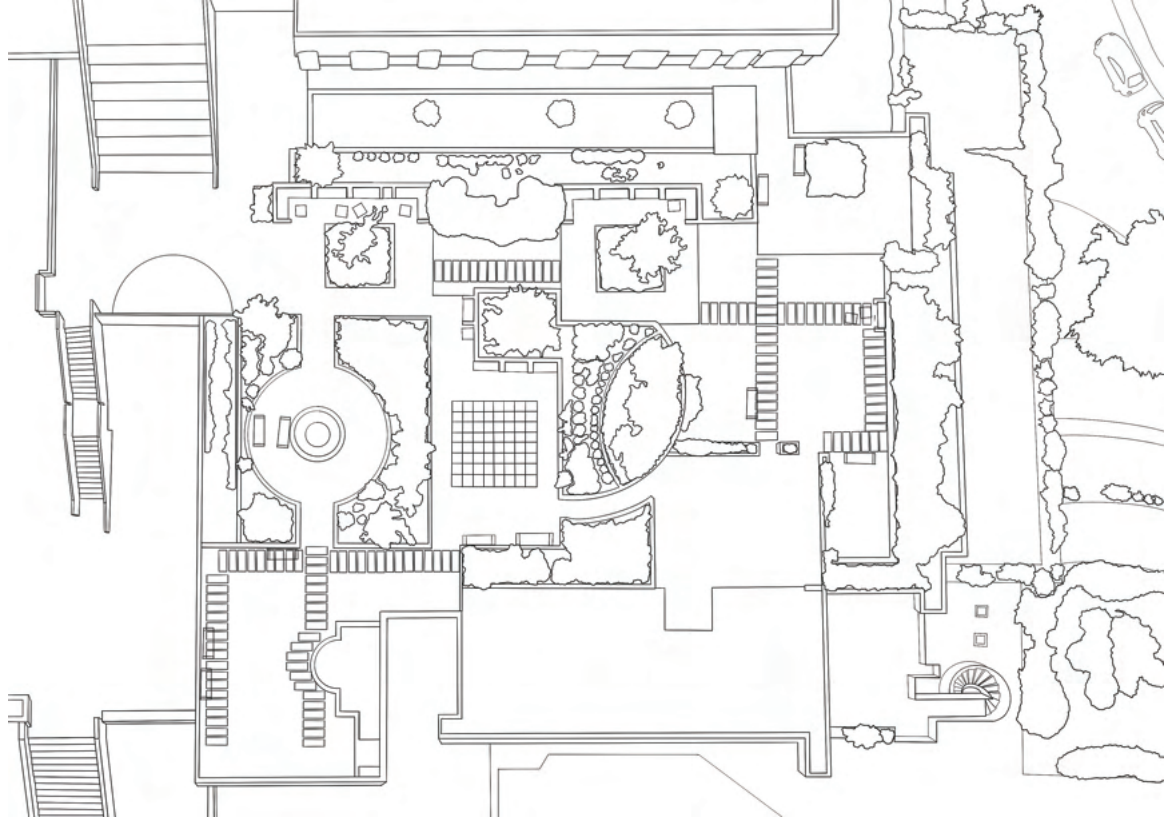


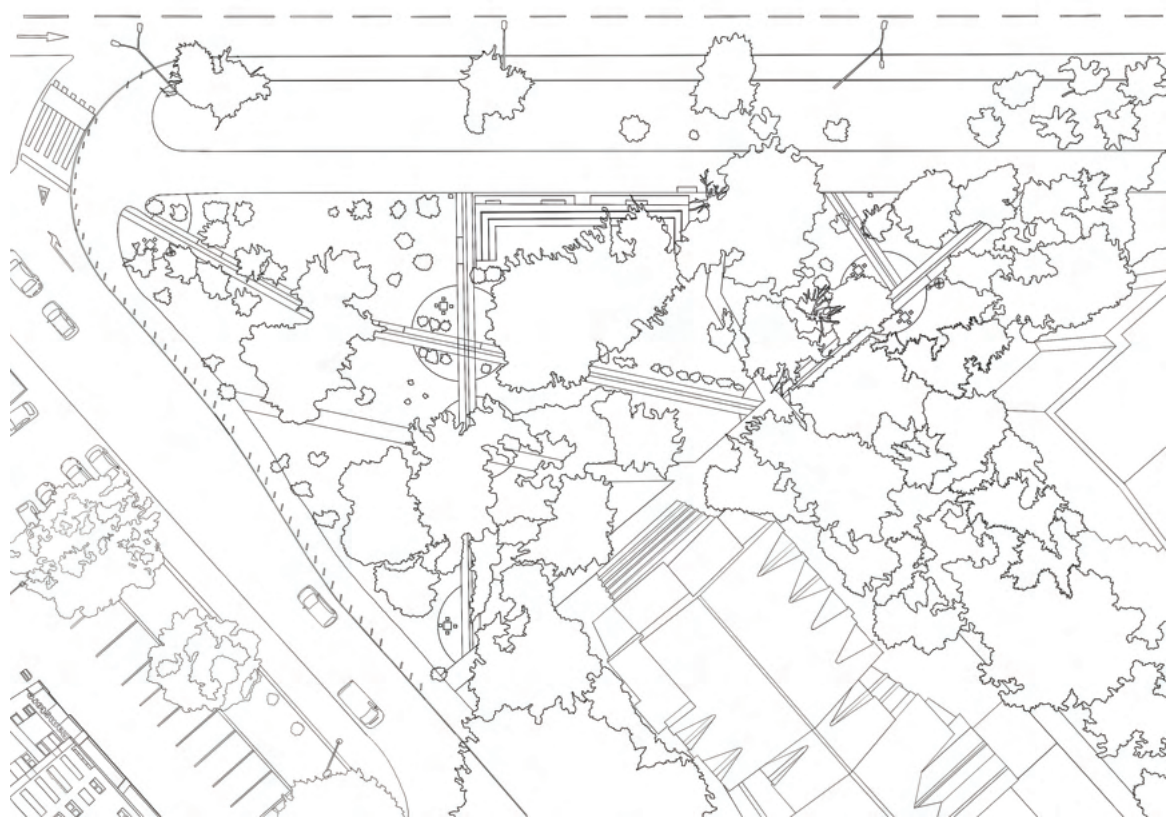




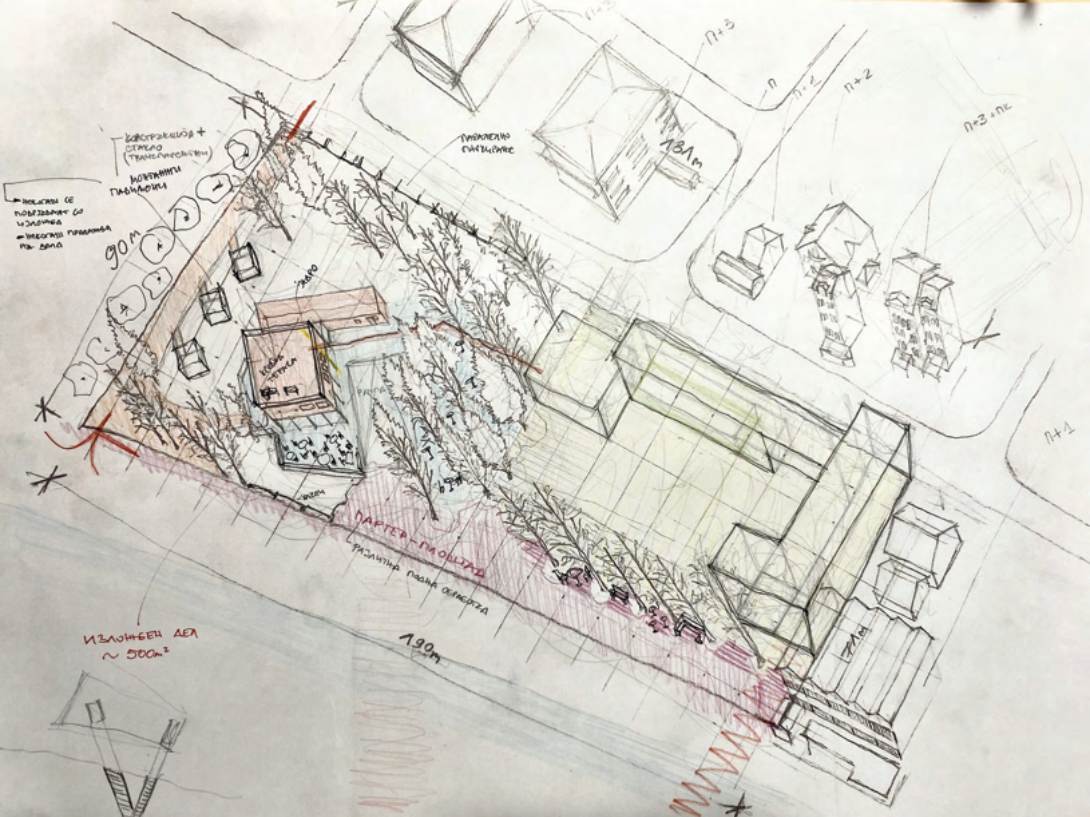


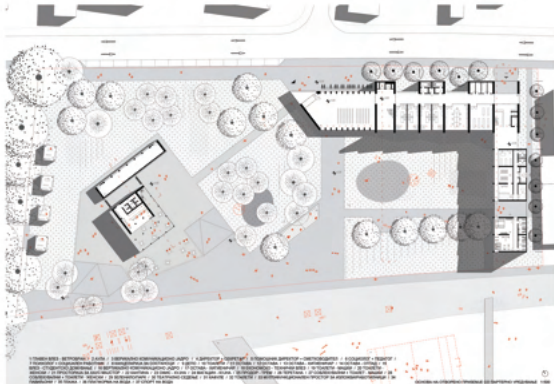












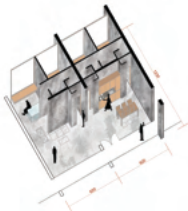
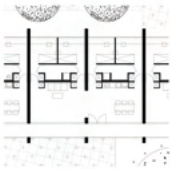
Проектот на Окръжно Езеро, во изградбата Долно, во непосредна близина на Фериерното езеро се правеше нова пројекција на училиште како и новост во студиото димензи. Проектот на архитектот Бешков "Четири стапа мала димензи нова функција" мултифункционални простори, притоа одржување по ефикасно со помош на енергија. Сепак поради недоволно со знаење и изградбата димензи како мала по димензија простор. На тој начин, новата уредба на училиште претставува пројекција на Фериерното езеро, но исто така дава на изградбата простор за пројектирање и создавање простор за криминален суд. Проектот е реализиран во димензија димензи се создава како мала по димензија простор, димензија се пројектира како мала по димензија во мала, која се пројектира како димензија на пројектирање и притоа мала се користе како простор за да сите сите кои го сакаат брзо го прават простор на вода. Понатаму димензи на мала проект и да се создава простор со карактеристични амбиентални и димензија, на мала со пројектирање простор за основна мала уредба.



АМБИЕНТ - ФЕРИЕРНО ЕЗЕРО



СПЕЦИЈАЛ



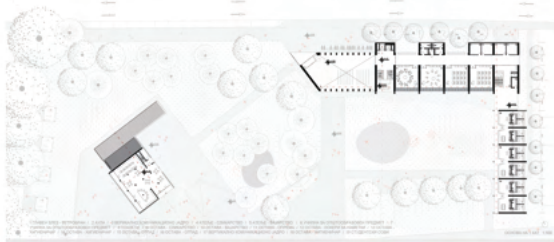
ДЕТАЛ НА СТУДИОСКА СОБА



ДЕТАЛ НА ПАСАЖ



ДЕТАЛ НА ФОРМАЛИСКИ ДИЗАЈН



СПЕЦИЈАЛ







find.stavrovazorica@gmail.com

tel. +389 71 368 904

ВИ БЛАГОДАРАМ!



`find.stavrovazorica@gmail.com`

tel. +389 71 368 904